

# La lettre d'information de Galia Gestion



**Éditorial**

Numéro 1 - Mars 2004

**Après plus d'un an d'activité, Galia Gestion se dote d'une lettre d'information destinée à ses clients et à son environnement régional, dont vous découvrez ici le premier numéro.**



Cette lettre, prévue à une cadence de deux parutions annuelles, fera le point sur le métier du capital investissement, au plan national comme régional. Elle donnera également des informations sur

l'activité de Galia Gestion à travers ses structures d'investissement. Enfin, à l'occasion de l'approfondissement de certains thèmes liés au métier, la parole sera donnée à des chefs d'entreprise de notre portefeuille ou à des personnalités extérieures.

Parallèlement, Galia Gestion vient d'ouvrir son site Internet ([www.galia-gestion.com](http://www.galia-gestion.com)) qui sera également un outil de communication régional.

Nous espérons que ces deux initiatives seront bien accueillies par toutes celles et tous ceux, d'Aquitaine et des régions voisines, qui sont concernés par notre activité de capital investissement et plus généralement par le développement économique régional.

N'hésitez pas à nous contacter via la rubrique contact du site ou par tout autre moyen.

Bonne lecture,

**Yves Bardinet**  
Président

**À la Une**

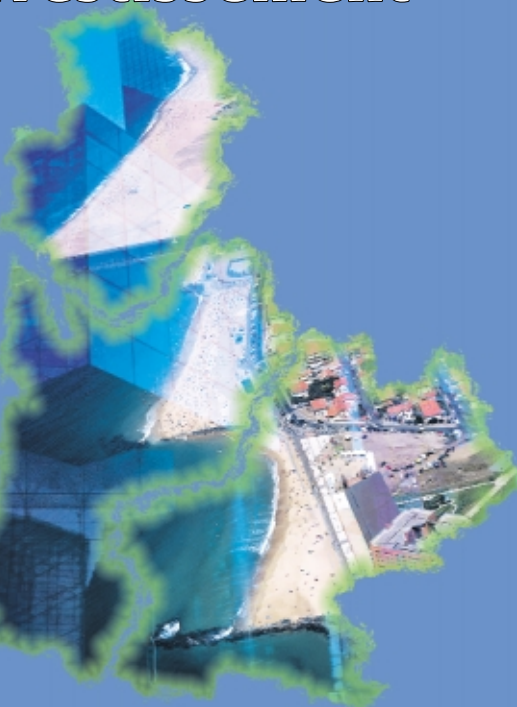
## Les Caisses d'Épargne et le capital investissement

**Dans un métier relativement récent en France, le capital investissement ayant pris son essor réel au début des années 1980, les Caisses d'Épargne sont devenues des acteurs importants au cours des années 1990.**

Une structure commune à 50/50 avec la Caisse des dépôts et consignations (CDC) a été fondée en 1995, à Paris. "Alliance Entreprendre", dont l'activité s'exerce dans un cadre national, est tournée principalement vers le capital développement et la transmission. Cette structure gère aujourd'hui, par le biais de plusieurs FCPR, plus de 150 M€ d'actifs.

Avec la reprise de plusieurs Sociétés de développement régional (SDR), les Caisses d'Épargne ont hérité d'activités de capital investissement gérées sous le statut particulier des SDR. Le cadre SDR étant devenu peu adapté à l'exercice réellement professionnel de l'activité, les Caisses concernées ont récemment créé des structures régionales d'investissement, le plus souvent organisées sous forme de Sociétés de gestion et de FCPR. Les initiatives ont été ainsi menées à Marseille (groupe Viveris Sud Capital), Toulouse (Midi Capital), Nantes (Sodero Participations) et Bordeaux (Galia Gestion, à l'initiative de la Caisse d'Épargne Aquitaine-Nord et de la Caisse d'Épargne des Pays de l'Adour, en accord avec la CDC).

Plus généralement, le Groupe est le deuxième contributeur financier, presque à égalité avec la CDC des Organismes régionaux de capital investissement (ORCI), avec plus de 130 millions d'euros investis. Enfin, les Caisses d'Épargne sont des investisseurs importants auprès des acteurs nationaux du capital investissement dans le cadre de leur gestion d'actifs pour compte propre.



### Les perspectives

Avec la création des Fonds d'investissement de proximité (FIP), FCPR tournés vers les PME (régionales), le capital investissement régional est à un tournant de son histoire. Les FIP sont en effet une opportunité de relais pour les levées de fonds, face à des investisseurs plutôt attirés par les grandes et très grandes structures (banques) et/ou gênés par les conséquences de la prochaine mise en application du ratio Mac Donough.

Suivant cette évolution, les Caisses d'Épargne, par la densité de leur réseau, de leur savoir-faire dans les activités de placement d'épargne, et du fait de leurs structures régionales d'investissement sont particulièrement bien placées pour prendre une part notable de ce marché. D'ores et déjà le groupe Viveris a lancé un premier FIP sur les régions PACA, Rhône-Alpes et Languedoc-Roussillon. D'autres devraient suivre en 2004.

# Pourquoi Galia Gestion ?

**Pour doter la région d'un acteur significatif et professionnel :**

- Les structures gérées par Galia Gestion, société de gestion de portefeuille, représentent près de 30 M€ en Fonds levés. En 2004, les actifs gérés seront portés à 45 M€ environ, avec le lancement d'un nouveau FCPR. Les principaux investisseurs sont le groupe Caisses d'Épargne, CDCPME, la Région Aquitaine.
- L'organisation en société de gestion est une garantie pour les investisseurs : celle que leurs capitaux seront gérés de manière indépendante et professionnelle.
- En effet, l'équipe exerce son activité en veillant à préserver prioritairement l'intérêt de ses investisseurs et des entreprises de son portefeuille. L'adhésion aux normes de l'AFIC (déontologie, reporting) et le contrôle de l'AMF (Autorité des marchés financiers) en sont les garants.

## Comment fonctionne Galia Gestion ?

**Galia Gestion investit dans les PME des régions Aquitaine, Poitou-Charentes et Midi-Pyrénées.**

**Sa cible :** les PME à tout stade de développement (création, développement, transmission), appartenant à tout secteur d'activité, présentant un projet de développement cohérent et bien argumenté nécessitant un apport de fonds propres.

**Les interventions :** Galia Gestion intervient principalement sous forme d'Actions – de priorité, ordinaires, actions à bons de souscription – et d'Obligations Convertibles en Actions, en ne prenant que des positions minoritaires.

**Montants d'intervention :** Galia Gestion peut s'engager sur des montants à partir de 50 000 € et allant jusqu'à 1 000 000 €, voire plus.

**Stratégie d'investissement :** Galia Gestion investit sur un horizon de placement de quatre à huit années avec pour objectif un retour financier satisfaisant.

Dans cette optique, le partenariat avec les entrepreneurs prévoit des échéances de liquidité de la participation de Galia Gestion.

La participation à la gestion étant exclue, Galia Gestion ne revendique pas de poste à un Conseil d'Administration, sauf éventuellement à un Conseil de Surveillance.

## Vos contacts Galia Gestion



**Yves Bardinet**  
Président / 05 56 00 86 14 /  
yves.bardinet@cean.caisse-epargne.fr



**Christian Joubert**  
Directeur général / 05 56 00 86 17 /  
christian.joubert@cean.caisse-epargne.fr



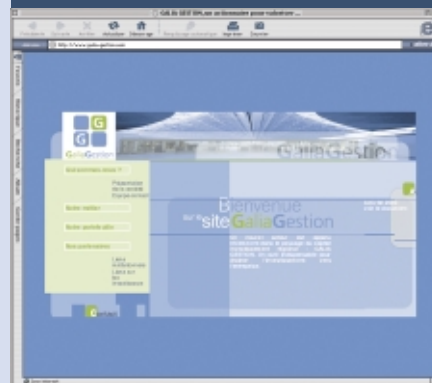
**Véronique Bernard**  
Secrétaire générale / 05 56 00 86 18 /  
veronique.bernard@cean.caisse-epargne.fr

### Galia Gestion

Société par actions simplifiée au capital de 200 000 euros  
23, cours du Maréchal-Foch – 33000 Bordeaux  
Tél. : +33 5 56 00 86 20 - Fax : +33 5 56 01 16 61

## En bref

### Création du site Internet Galia Gestion



Créé par Aquitaine Valley, le nouveau site Internet de Galia Gestion est opérationnel depuis janvier 2004.

Il a pour objectif de communiquer sur les activités de Galia Gestion, mais aussi sur celles des sociétés qui constituent son portefeuille. Vous y trouverez le détail des dernières interventions et les adresses de tous les membres de l'équipe.

Son adresse :

[www.galia-gestion.com](http://www.galia-gestion.com)

### Les dernières interventions de Galia Gestion

■ En décembre 2003, Galia Gestion est intervenu pour le renforcement des fonds propres de la Société Novaccess à Cenon (Gironde), dans le cadre de son développement. Cette jeune entreprise développe des logiciels pour la gestion d'écrans multimédias sur les lieux de vente.

■ En décembre également, Galia Gestion a participé au rachat, dans le cadre d'un montage LBO, de la Société Le Guen en Charente.



N° 1 - Mars 2004

**Directeur de la publication :**  
Yves Bardinet

**Conception et réalisation :**  
Interkom Grand-Ouest 05 57 19 92 92.